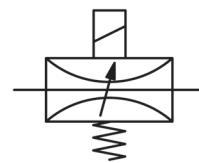
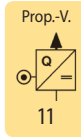


<b>Beschreibung</b>	Das Proportionalventil ist direkt gesteuert, baut sehr klein und wiegt nur 80 g. Die Ansteuerung erfolgt über 24 V DC, wahlweise 12 V DC oder einem Steckerverstärker mit umschaltbaren Signaleingängen.		
<b>Medium</b>	50 µm gefilterte Druckluft, Vakuum oder neutrale Gase		
<b>Steckerverstärker</b>	Umwandlung des analogen Signals in einen pulsbreiten modulierten Spulenstrom Versorgung: 24 V DC, max. 1,1 A Justierung: Nullpunkt und Endwert Signal umschaltbar: 0-10 V, 0-20 mA, 4-20 mA Zeitrampe: 0,1 bis 3 s einstellbar Schließfunktion bei: < 2% des max. Signals Brummfrequenz: 40 bis 700 Hz einstellbar < 170 mA, d.h. < 4 W, mit Steckerverstärker zusätzlich 0,8 W Eigenverbrauch		
<b>Leistungsaufnahme</b>	Stecker, Kontaktabstand 9,4 mm, 3-polig, mit Kupplungsdose (Pg 7P)		
<b>Elektrischer Anschluss</b>	<b>Lebensdauer</b> > 100 Millionen Schaltspiele		
<b>Betriebsdruck</b>	<b>Linearität</b> < 8% v.E.		
<b>Wiederholgenauigkeit</b>	<b>Hysterese</b> < 5% v.E.		
<b>Ansprechempfindlichkeit</b>	<b>Schutzart</b> IP65 mit Kupplungsdose		
<b>Polarität</b>	<b>Temperaturbereich</b> 0 °C bis 60 °C		
<b>Einbaulage</b>	beliebig		
<b>Werkstoffe</b>	Gehäuse: Messing	Elastomere: NBR	
	Innenteile: Edelstahl und Messing	Anschlussplatte: Messing (M5), Zinkdruckguss (G½), Polyamid (Ø 4)	



**DN0,8 bis 2,0  
Druckluft oder Gase**



Beschreibung	Abmessungen			K <sub>v</sub> -Wert (m³/h)	Volumenstrom l/min*1	Betriebsdruck max. bar	Nennweite DN	Bestellnummer
	A mm	B mm	C mm					

Volumenstromregler				flanschbar, ohne Anschlussplatte, mit Kupplungsdose, für Druckluft, 24 V DC, direkt gesteuert, ohne Verstärker				PV202	
NC		15	48	53	0,01	0 ... 11	12	0,8	PV202-008
					0,02	0 ... 22	7	1,2	PV202-012
					0,025	0 ... 22	4	1,6	PV202-016
					0,045	0 ... 28	2,5	2,0	PV202-020



PV202

## Wahlweise Ausführung, es ist der entsprechende Buchstabe hinzuzufügen

12 V DC	Signalspannung	PV202-0..V
---------	----------------	------------



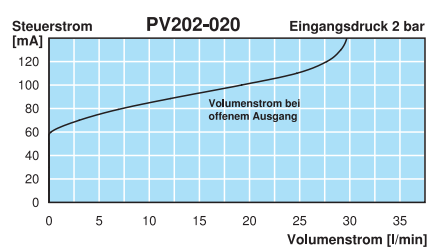
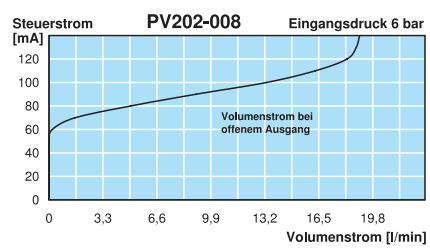
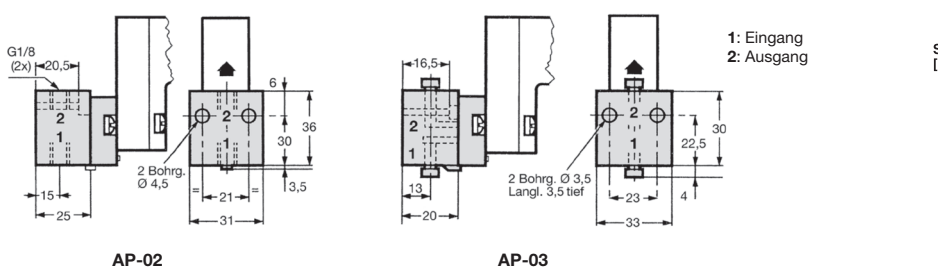
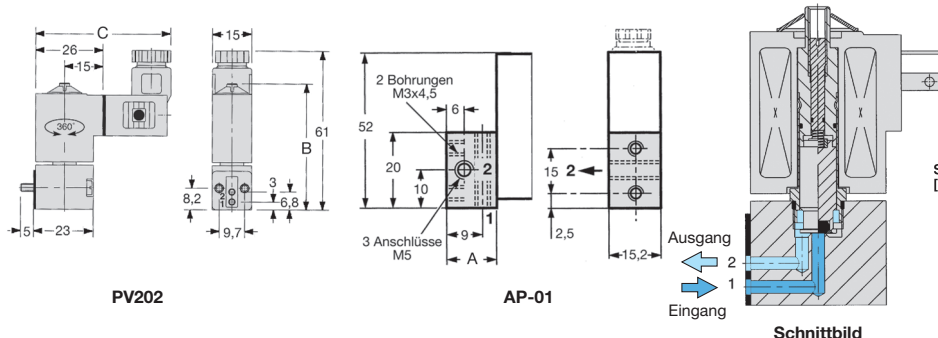
PV202  
Zubehör Anschlussplatte M5

## Zubehör, lose beigelegt

<b>Steckerverstärker</b>	24 V DC, umschaltbar 0-10 V, 0-20 mA, 4-20 mA	PVY-05
<b>Anschlussplatte M5</b>		AP-01
	G½	AP-02
	Ø4	AP-03
<b>Anreihplatte</b>	Ø4	AP-04
	G½	AP-05



PVY-05



\*1 bei Eingangsdruck 6 bar bei DN0,8 und DN1,2, 4 bar bei DN1,6, 2 bar bei DN2,0 sowie Δp = 1 bar